

Les étapes du projet seront les suivantes :

-1° Client interne / serveur web

sous étapes :

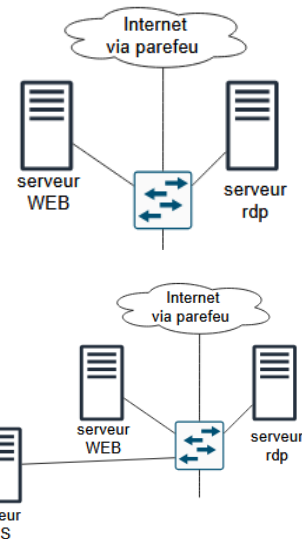
- Créer les machines, sécuriser les OS (comptes, droits)
- Câbler le réseau, paramétrer les IP des deux VM avec celles de votre pool et tester la bonne connectivité des deux machines

Validation :

sous étapes :

- Permettre la communication SSH et SFTP avec le serveur
- Déployer le serveur Web, tester sur le client
- Héberger un site Web puis les sites web des deux membres du binôme en version ébauche
- Tester sur le client

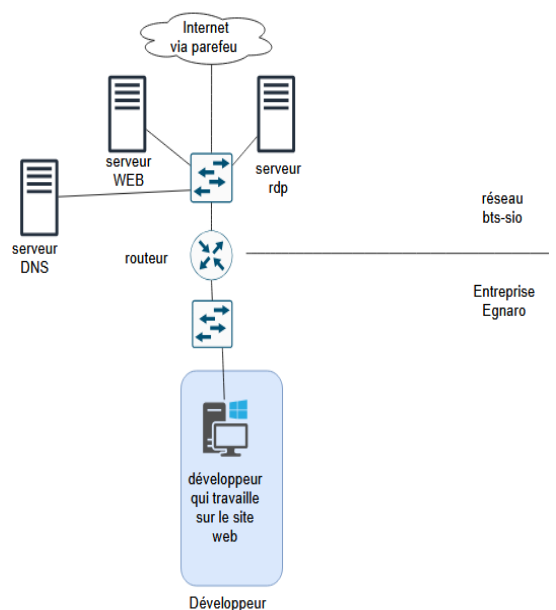
Validation :



-2° Client externe / serveur WEB

- Sécuriser les connexion SSH (bannière, port, clé...)
- Créer la nouvelle machine, sécuriser l'OS (comptes standard et root, droits)
- Choisir un plan d'adressage pour l'entreprise Egnaro
- Câbler le réseau, paramétrer les IP en statique des 4 VM en conséquence et tester la bonne connectivité des trois machines
- Tester la bonne visibilité des sites web depuis Egnaro
- Tester la dépose sécurisée de fichiers sur le site web depuis Egnaro, déposer les nouveaux fichiers des sites web
- faites de votre serveur web et un serveur de bdd capable d'exécuter du php, tester PHPmyadmin avec des comptes sécurisés (droits et comptes standard et root)

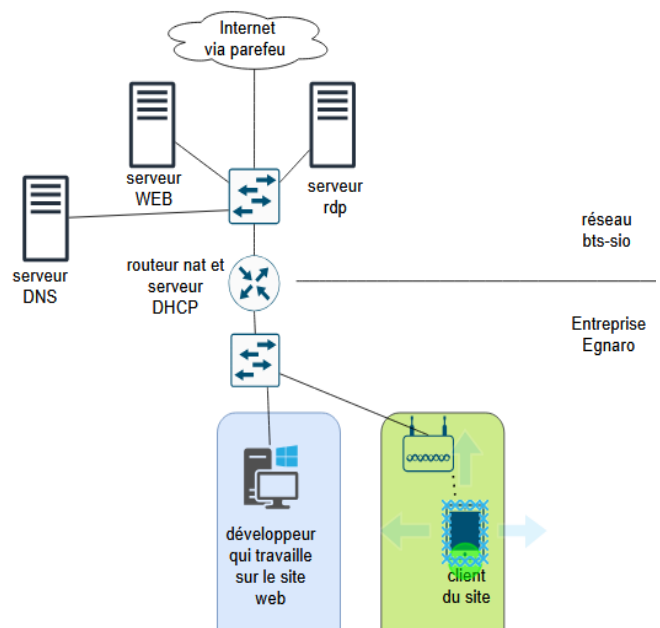
Validation :



-3° Client wifi / serveur WEB

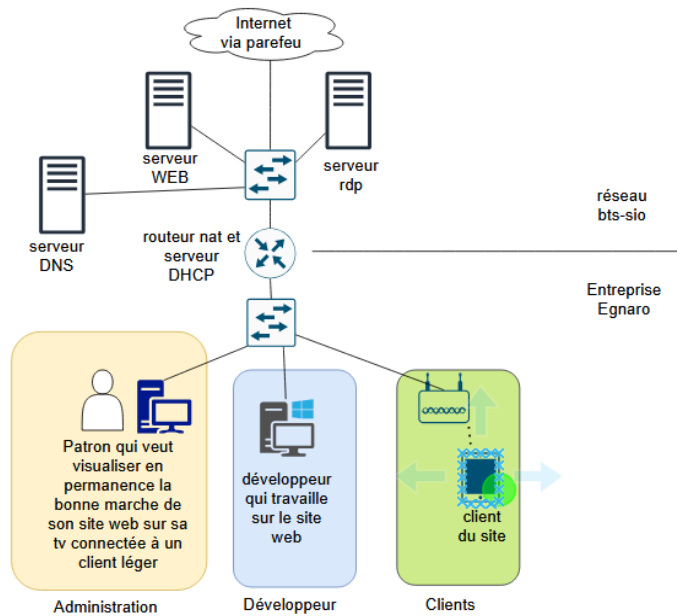
- Paramétrer le point d'accès wifi (droits, comptes, chiffrement SSID et login), câbler le réseau
- Déployer un service DHCP selon les critères demandés au groupe pour les clients wifi
- Tester la bonne connectivité des toutes les machines, y compris la bonne visibilité du site sur smartphone.

Validation :



-4° Client de rdp / serveurs

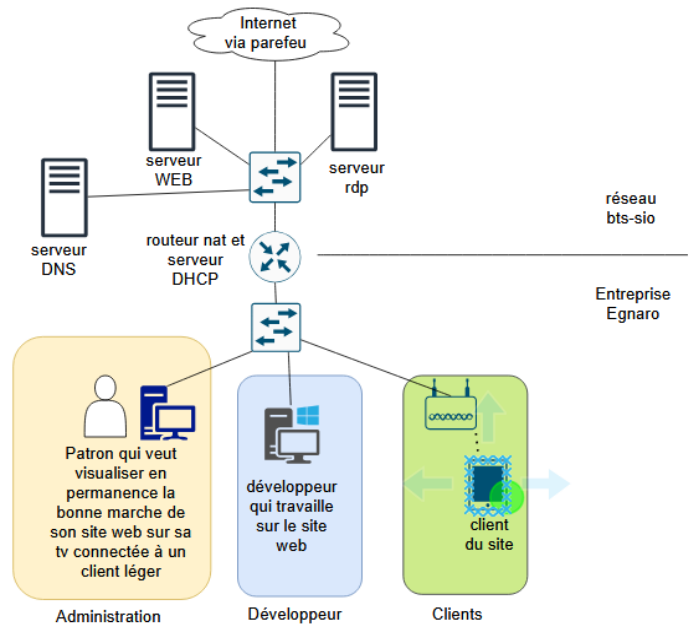
- Paramétrer le serveur RDP pour permettre au client léger du DSI d'obtenir une visibilité du site web sécurisée (chiffrement, comptes)
- Paramétrer le client léger pour permettre au DSI une visibilité du site depuis son client léger. Tester la bonne visibilité du site.
- Proposer un script capable d'automatiser le surf sur le site
- Tester le script.



Validation :

-5° Client de différents services / serveurs

- Paramétrer le switch et le routeur pour garantir l'étanchéité des services en instaurant des vlans (3 vlans : Administration, Développeur, Clients)
- Tester la bonne connectivité des toutes les machines, y compris la bonne visibilité du site sur smartphone.



Validation :



Les métiers présentés sur le site

source : [onisep](http://onisep.fr)

MÉTIER

CRYPTOLOGUE

Expert en sécurité des systèmes de communication, le cryptologue chiffre et déchiffre des informations numériques

<p>MÉTIER</p> <p>ADMINISTRATEUR/TRICE DE RÉSEAU</p> <p>La circulation d'informations et de données est primordiale dans les entreprises et</p>	<p>MÉTIER</p> <p>TECHNICIEN/NE DE MAINTENANCE EN INFORMATIQUE</p> <p>Un virus, des fichiers volatilisés, un écran noir, une imprimante bloquée... Tel est le lot quotidien</p>	<p>MÉTIER</p> <p>HOT LINER</p> <p>« Allô ! Aucune feuille ne sort de mon imprimante. Que dois-je faire ? - Au bout du fil, le hot liner écoute, attentif. Cet expert</p>	<p>MÉTIER</p> <p>INFORMATICIEN/NE INDUSTRIEL/LE</p> <p>Dans l'industrie, l'informatique est omniprésente. Elle permet de piloter robots et automates. De</p>
<p>MÉTIER</p> <p>ADMINISTRATEUR/TRICE DE BASE DE DONNÉES</p> <p>Fichiers clients, catalogues produits, comptes financiers... l'administrateur de base de</p>	<p>MÉTIER</p> <p>EXPERT/E EN SÉCURITÉ INFORMATIQUE</p> <p>Étudier la fiabilité du système d'information d'une entreprise et en assurer la sûreté, telle est la</p>	<p>MÉTIER</p> <p>DÉVELOPPEUR/EUSE INFORMATIQUE</p> <p>Expert des langages informatiques, le développeur informatique traduit la demande</p>	<p>MÉTIER</p> <p>ARCHITECTE RÉSEAU</p> <p>L'architecte réseaux répond aux besoins en communication des entreprises. Il conçoit, planifie, développe l'organisation</p>
<p>MÉTIER</p> <p>INGÉNIEUR/E SYSTÈME</p> <p>Le rôle de l'ingénieur système ? Analyser, fiabiliser et optimiser l'outil informatique de son entreprise afin que l'ensemble</p>	<p>MÉTIER</p> <p>INGÉNIEUR/E SYSTÈMES EMBARQUÉS</p> <p>L'ingénieur électronique spécialisé en systèmes embarqués conçoit des</p>	<p>MÉTIER</p> <p>ARCHITECTE WEB</p> <p>Expert technique, l'architecte web a pour mission principale de créer et de faire évoluer le schéma technique d'une</p>	<p>MÉTIER</p> <p>TECHNICIEN/NE TÉLÉCOMS ET RÉSEAUX</p> <p>Son domaine : les liaisons (avec ou sans fil) des équipements téléphoniques et informatiques</p>

<p>MÉTIER</p> <p>INGÉNIEUR/E TÉLÉCOMS ET RÉSEAUX</p> <p>L'ingénieur télécoms et réseaux participe à l'optimisation des systèmes de communication, de</p>	<p>MÉTIER</p> <p>GESTIONNAIRE DE PARC MICRO-INFORMATIQUE</p> <p>Le gestionnaire de parc micro-informatique est chargé d'organiser, d'installer, de</p>	<p>MÉTIER</p> <p>CONSULTANT/E INFORMATIQUE</p> <p>Expert extérieur à l'entreprise, le consultant informatique apporte ses connaissances à des clients désireux de faire évoluer leur</p>	<p>MÉTIER</p> <p>INGÉNIEUR/E CLOUD COMPUTING</p> <p>Pour les nouveaux besoins des entreprises en termes d'accessibilité de leur système d'information, l'ingénieur cloud</p>
<p>MÉTIER</p> <p>CONSULTANT/E SAAS</p> <p>Le consultant SaaS (Software as a Service) conseille et accompagne ses clients dans le transfert de leurs données</p>	<p>MÉTIER</p> <p>CONSULTANT/E EN SYSTÈMES D'INFORMATION</p> <p>Expert technique, le consultant en systèmes d'information intervient à la demande d'une</p>	<p>MÉTIER</p> <p>GESTIONNAIRE DE DONNÉES CLINIQUES</p> <p>Les essais cliniques sont la phase ultime avant l'autorisation de mise sur le marché d'un</p>	<p>MÉTIER</p> <p>INGÉNIEUR/E SUPPORT</p> <p>À la demande du client utilisateur, l'ingénieur support intervient en cas de problème informatique, qu'il soit logiciel ou</p>
<p>MÉTIER</p> <p>WEBMESTRE</p> <p>À la fois technicien, graphiste et rédacteur, le webmestre est responsable de la vie d'un site, du développement à l'animation, en passant par la mise en ligne et la veille technologique. Un métier à géométrie variable nécessitant d'avoir plusieurs cordes à son arc.</p>	<p>MÉTIER</p> <p>SPÉCIALISTE DE L'ACCESSIBILITÉ NUMÉRIQUE</p> <p>Le spécialiste de l'accessibilité numérique veille à ce que tous, notamment seniors ou</p>	<p>MÉTIER</p> <p>INTÉGRATEUR/TRICE WEB</p> <p>Travaillant dans une agence web, en indépendant ou dans une ESN (entreprise de services du numérique), l'intégrateur web</p>	<p>MÉTIER</p> <p>CONSULTANT/E EN SOLUTIONS INTÉGRÉES</p> <p>Le consultant en solutions intégrées apporte son expertise à des clients désireux de faire</p>